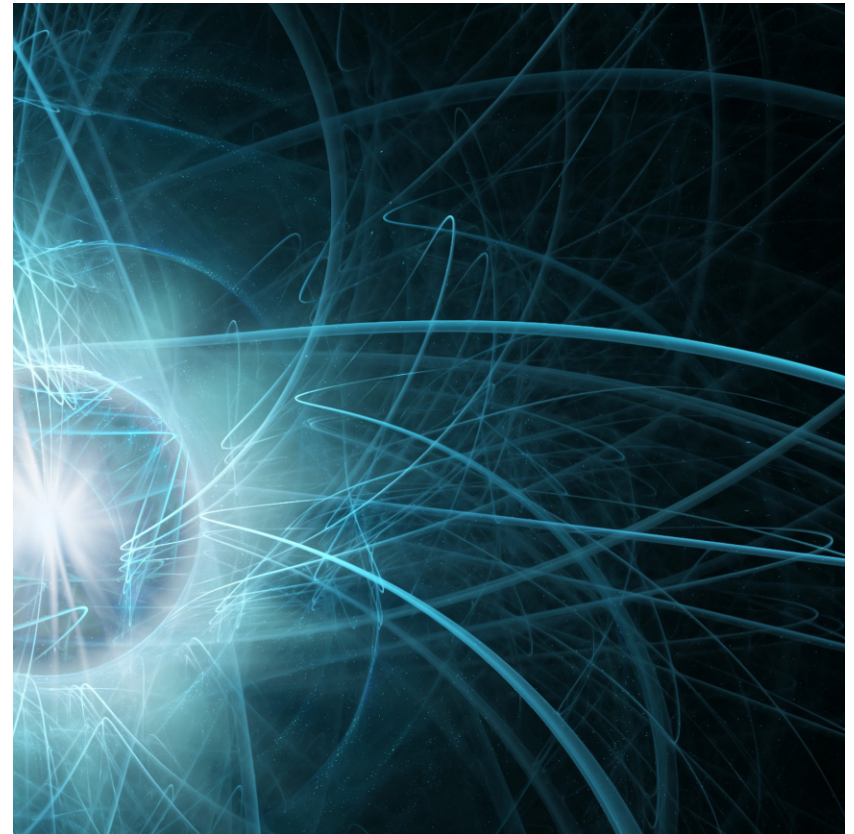


VP formation Coordinateurs School

Réunion 30 septembre 2014



Campus Paris Saclay

FONDATION DE COOPERATION SCIENTIFIQUE

Ordre du jour

- Point d'actualité sur le dossier d'accréditation
- Appels à projets
- Point logiciel de candidature
- ROF
- Point établissements référents (M1, M2)
- Modèle inscription
- GT harmonisation (présentation P. Bousquet, F. Suchanek)
- Statut Etudiant Entrepreneur (P. Corbel, M. Thioux)
- Action à mener :
 - ✓ Réflexion constitution des Comités de School, conseil de mention
 - ✓ Evaluation des enseignements
 - ✓ Modalités de contrôle des connaissances
 - ✓ Apprentissage
 - ✓ Communication sur Masters Paris-Saclay
 - ✓ ...

Point Dossier accréditation

- Déposé sur la plateforme Pelican (18 septembre)

49 mentions de master (1 demande de co-accréditation, mais Ingénierie Nucléaire)

283 M2 différents dont 148 mutualisés

- Pb détecté concernant le partenariat Saclay et hors Saclay → envoi du tableau consolidé au ministère le + rapidement possible
- Discussion avec nos partenaires
- Volet soutenabilité → la DGESIP attend les demandes de RDV

Appels à projet

- Lancement hier appel Plateforme TP Innovant (600k€, 17/11, visa des établissements)
- Montage cellule Innovation pédagogique

Référentiel de l'offre de formation Université Paris-Saclay

- Outil ROF (Apogée)
 - Maitrise d'ouvrage : Université Paris-Sud
 - Modélisation de l'architecture de la mention (→ responsables de mention)
 - Modélisation du parcours (→ responsable du parcours) en allant jusqu'au descriptif de l'UE (décembre 2014)
- F. de Castelbajac discussions niveau DSI pour récupération infos vers scolarités

Outil candidature master Université Paris-Saclay

- Finalisation du cahier des charges
 - Maitrise d'ouvrage : Centrale –Supelec
- l'ensemble des formations Paris-Saclay utilise l'outil permettant la remontée d'indicateurs
- Discussion avec Campus France
- Transmission fichier de synthèse, voire plus (DSI)

Montage Cellule Innovation pédagogique

Point établissements référents

Etablissement référent : Etablissement contact pour l'étudiant de son suivi pédagogique et administratif

- Inscrit les étudiants sauf ceux inscrits dans l'année n-1 dans un autre établissement opérateur du parcours, double cursus, accords internationaux
 - Secrétariat pédagogique
 - Outils communs
 - Jusqu'à l'édition du diplôme pour l'Université Paris-Saclay
- Retour des établissements 30 septembre pour les M2
 - M1 : liste en constitution (difficulté d'identification des voies dupliquées, tronc commun...)
 - Peut-on différencier les référents par la mention de rattachement pour un M2 commun à deux mentions?
 - Peut-on dissocier coordinateur et étab référent?

En cours:

Comité IDEX élargi sur la problématique des inscriptions, inscription sur le diplôme et affichage de l'offre de formation

DU Université Paris-Saclay

- D2E : Diplôme Etudiant Entrepreneur
- DUMO : Diplôme Universitaire Méthode et Organisation
- DU « Diversité : DU valorisant les actions étudiants pour la diversité