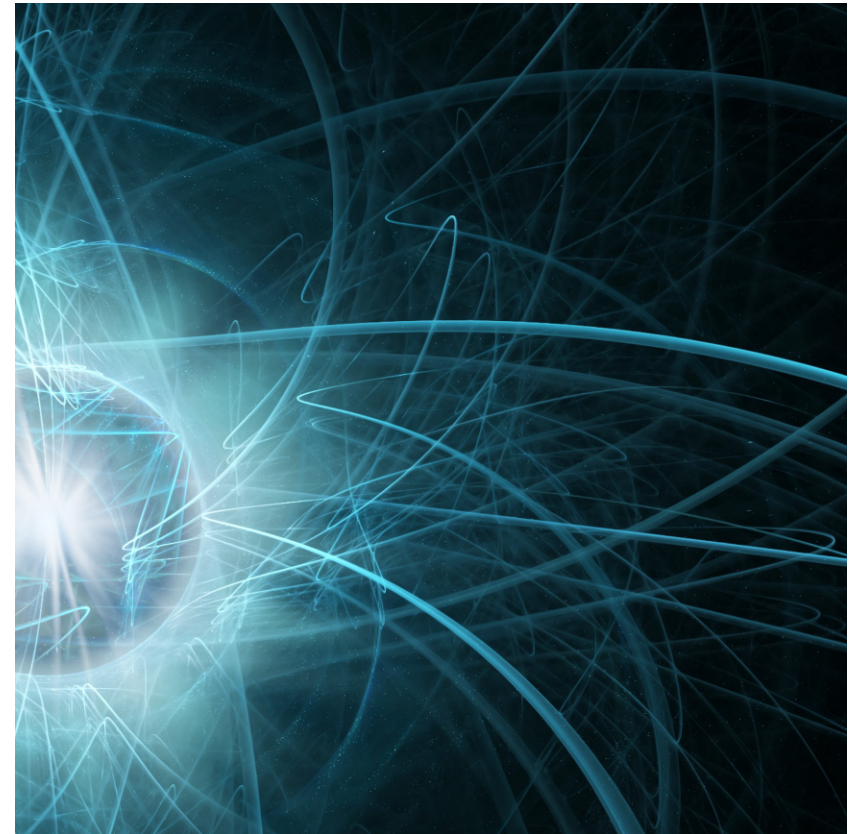


Présentation de la school

Biologie, Médecine, Pharmacie

11 décembre 2013, Gerald Peyroche



Campus Paris Saclay

FONDATION DE COOPERATION SCIENTIFIQUE

Groupe de travail « Life sciences »

Département des sciences de la vie

School « BASE »

Biologie,
Agronomie et alimentation,
Société,
Environnement

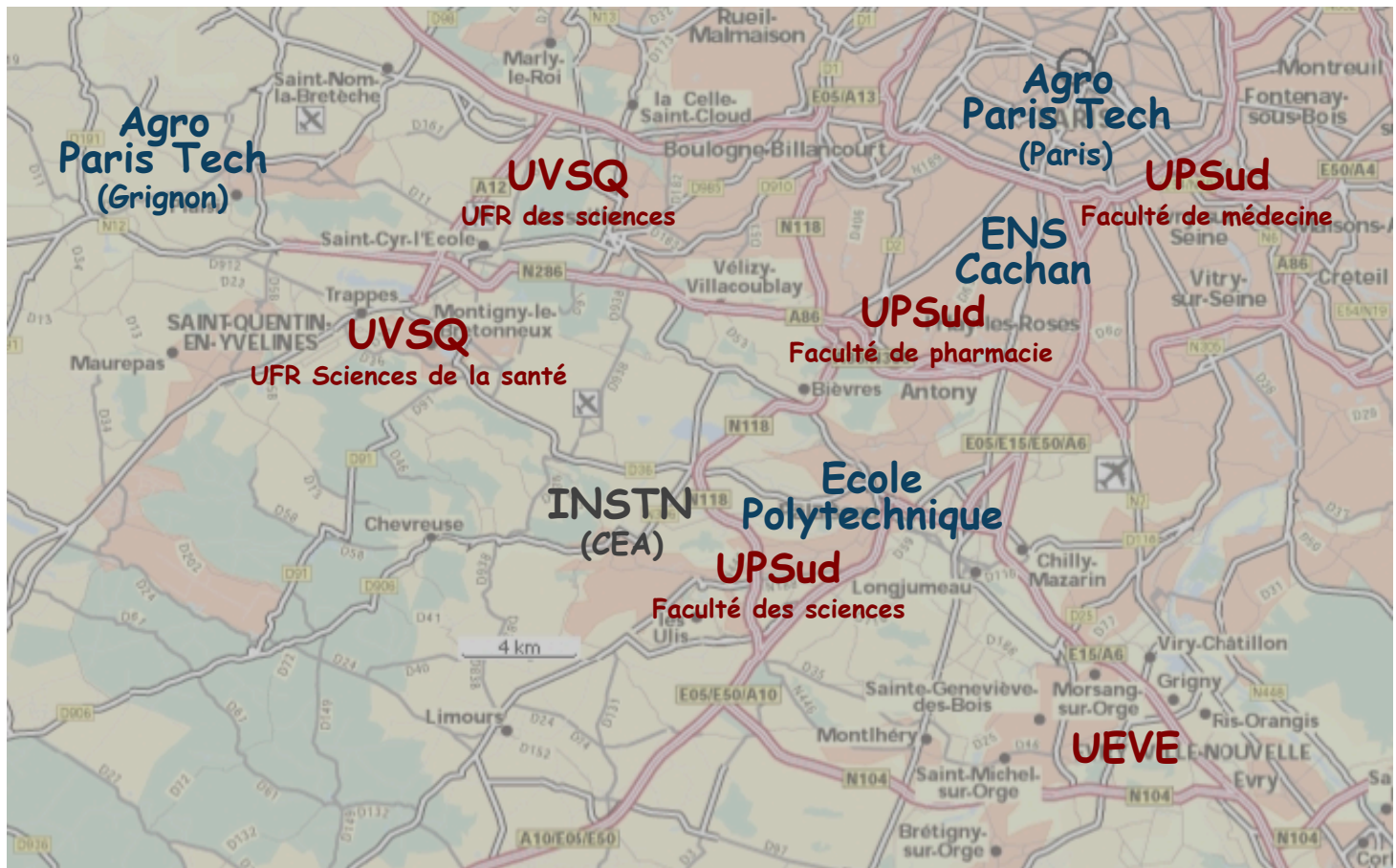
School « BMP »

Biologie,
Médecine,
Pharmacie

School « SSMH »

Sciences du sport
et du mouvement humain

les établissements d'enseignement supérieur impliqués



Universités / Grandes écoles / Institut

les effectifs étudiants (formation initiale)

PACES : 2000

Médecine : 2000

Pharmacie : 2000

autres études médicales

et paramédicales : 5000

Licence : 1700

Master : 2500

Principaux champs disciplinaires couverts en licence et en master

Médecine, Imagerie médicale
Santé publique

Pharmacie,
Pharmacologie

Biologie moléculaire
Génétique, Génétique quantitative, Génomique
Biologie, génétique et génomique des populations
Biologie synthétique

Biochimie, Biologie structurale

Microbiologie
Biologie cellulaire
Biologie végétale
Biologie du développement
Biologie intégrative

Ethique

Bioinformatique

Adéquation entre le projet et la nomenclature des masters

UPSay ?	Intitulé	Nbre étudiants		
		M1	M2	tot.
oui	Biologie - Santé	500	500	1000
oui	Santé publique	450	170	620
oui	Sciences cliniques en soins	15	15	30
oui	Sciences du médicament	250	300	550
oui	Physique et imagerie médicale	40	30	70
non	Ingénierie de la santé	100	65	165
non	Ethique	50	50	100
		1405	1130	2535



Couverture thématique au sein de la school

UPSay ?	Intitulé	Nbre étudiants			domaines thématiques des enseignements		
		M1	M2	tot.	sciences biologiques	médecine	pharmacie
oui	Biologie - Santé	500	500	1000			
oui	Santé publique	450	170	620			
oui	Sciences cliniques en soins	15	15	30			
oui	Sciences du médicament	250	300	550			
oui	Physique et imagerie médicale	40	30	70			
non	Ingénierie de la santé	100	65	165			
non	Ethique	50	50	100			
		1405	1130	2535			

UPSay ?	Intitulé	Nbre étudiants			établissements						
		M1	M2	tot.	UPSud	UVSQ	UEVE	APT	ENS-C	X	INSTN
oui	Biologie - Santé	500	500	1000							
oui	Santé publique	450	170	620							
oui	Sciences cliniques en soins	15	15	30							
oui	Sciences du médicament	250	300	550							
oui	Physique et imagerie médicale	40	30	70							
non	Ingénierie de la santé	100	65	165							
non	Ethique	50	50	100							
		1405	1130	2535							

UPSay ?	Intitulé	Nbre étudiants			rattachement secondaire						
		M1	M2	tot.	BASE	SSMH	BS	SEIST	ESS	Man.	Hum.
oui	Biologie - Santé	500	500	1000							
oui	Santé publique	450	170	620							
oui	Sciences cliniques en soins	15	15	30							
oui	Sciences du médicament	250	300	550							
oui	Physique et imagerie médicale	40	30	70							
non	Ingénierie de la santé	100	65	165							
non	Ethique	50	50	100							
		1405	1130	2535							